

General Catalogue

23

ecoceramic^e
cerámica

hello

ecoceramic^e
cerámica

Ecoceramic forma parte de Pamesa Grupo Empresarial, un gran grupo productor de cerámica que se ha posicionado como el primer productor en Europa y el 4º a nivel mundial.

Nuestra marca se define en tres grandes atributos:
VALOR SEGURO, ADAPTABILIDAD Y CERCANÍA.

Ecoceramic is part of Pamesa Business Group, a major tile consortium that has forged a position as Europe's top tile producer and the world's fourth top-ranking one.

Our brand name stands out for its three main hallmarks: GUARANTEED VALUE, ADAPTABILITY, AND PERSONAL SERVICE.

Valor seguro. Guaranteed value.

Nuestro saber hacer, respaldado por la experiencia de un gran grupo que lleva más de 50 al frente del sector cerámico español, nos avalan.

We offer the assurance of expertise and the long experience of the Pamesa Business Group, Spain's leading tile group for over 50 years.

Cercanía. Customer proximity.

Uno de nuestros secretos es nuestro equipo humano, alrededor de 100 personas trabajando para ti, para conseguir una atención al cliente de calidad.

One of our secrets is our team of staff: over 100 people working for you, to achieve quality customer service.

Adaptabilidad. Adaptability.

En el siguiente catálogo podrás encontrar más de 800 referencias de productos cerámicos para cubrir cualquier necesidad que tengas. Nuestros productos van desde la gama Commodity, productos básicos que pueden adaptarse a cualquier presupuesto y diseño, hasta la gama Design, productos con un diseño mucho más cuidado y acabados exquisitos.

In the following catalogue, you can find over 800 different tile products able to meet all possible requirements, from our Commodity range (a basic line, conceived to suit all budgets and design needs) to our Design range (with superlative designs and exquisite finishes).

EVOLUCIONA. Porque el mundo es de todos.

EVOLUCIONA. Porque la naturaleza no nos pertenece.

EVOLUCIONA. Porque el mundo no entiende de ideas únicas, absolutas o incuestionables.

EVOLUCIONA. Porque el mundo merece que el arte, el diseño y la calidad sea accesible a todos.

EVOLUCIONA. Porque solo podrás cumplir las más altas expectativas cuando escuchas y te adaptas sin excusas.

EVOLUCIONA. Porque nuestra accesibilidad y practicidad puede cambiar el mundo.

EVOLVE. Because the world is everyone's.

EVOLVE. Because nature does not belong to us.

EVOLVE. Because there is never just one incontestable way of doing things.

EVOLVE. Because the world deserves art, design and quality to be accessible to everyone.

EVOLVE. Because the highest expectations can only be met if one listens and adapts.

EVOLVE. Because our pragmatism and the broad reach of our products might well change the world.

Evolve without limits



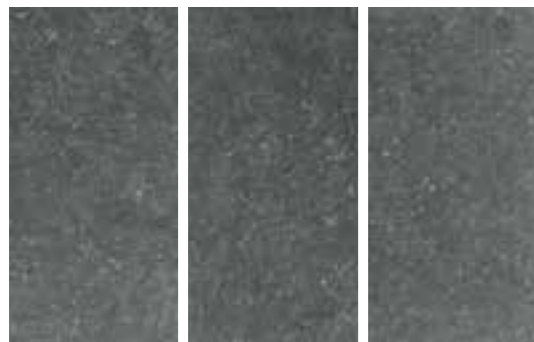
full color body

Todas las características técnicas del porcelánico: resistencia, bajo mantenimiento... junto con las ventajas de la masa coloreada, que, en caso de rotura, gracias al color uniforme de toda su pieza, pasa desapercibido. Unido a los diseños y formatos mejor valorados del mercado..

This range combines all the technical properties of porcelain tiles (resistance, easy care etc.) with the benefits of full-body ceramic. If the surface of these tiles is chipped, thanks to their uniform colour throughout, the flaw will go unnoticed. What's more, they come in some of the most popular designs and formats on the market.

Deep Bleu

Caras disponibles / Available Faces



Formatos / Sizes

30x60 / 12"x24"		FM0450
60x60 / 24"x24"		FM0840
60x120 / 24"x48"		FM0869
90x90 / 35"x35"		FM0804
75x150 / 30"x60"		FM0350
120x120 / 40"x48"		FM0120



* Diseños de mallas disponibles pág. 558
Available mosaics design pag. 558

Código de tarifa / Price list



*Más info / More info

Característica técnicas / Technical features



Packing list

Formato/Size	pz/cj	m ² /cj	kg / cj	cj/pl	m ² /pl	kg / pl
30x60	6	1,08	23,6	48	51,84	1152
60x60	4	1,44	30,20	30	43,20	926
60x120	2	1,44	34,25	32	46,08	1121
90x90	2	1,62	42	27	43,74	1164
75x150	1	1,13	28	40	45,20	1184
120x120	1	1,44	36,36	36	51,84	1349



ISO 9001 Determina los requisitos para un Sistema de Gestión de la Calidad, que debe utilizarse para su aplicación interna en las organizaciones.

La certificación ISO 14001 es una normativa internacional que identifica a las empresas que tienen un compromiso y una responsabilidad con el medio ambiente, y que realizan sus actividades de acuerdo a los estándares que fija la norma, promoviendo la protección del medio natural y la prevención de la contaminación.

ISO 14001 certification is an international standard. It identifies companies with a responsibility and commitment to environmental care which carry out their activities in accordance with the requirements set forth in the standard, hence promoting the protection of the natural environment and the prevention of pollution.

Leadership in Energy and Environmental Design: considerado un termómetro global para la construcción verde. Es una certificación que se le otorga a los proyectos o edificios sostenibles de construcción.

Leadership in Energy and Environmental Design is a worldwide green building indicator. It is a certificate awarded to projects or buildings made in accordance with sustainable practices.

Un EPD (Environmental, Product Declaration), Declaración Ambiental de Producto es un documento que tienen como finalidad aportar información objetiva y cuantitativa de los impactos ambientales que comporta un producto a lo largo de su Ciclo de Vida. Global EPD es una etiqueta conocida por ser la que mayor prestigio internacional representa frente a otros eco-etiquetados de carácter más local. En pocas palabras, es una etiqueta que define los productos que siguen unas declaraciones ambientales conforme una normativa global y que se supervisa por un 3º.

An EPD (Environmental Product Declaration) is a document aimed at providing objective quantitative data on the environmental impacts of a product during its lifecycle. Compared with other more local eco-labels, global EPDs are the most prestigious internationally.

In short, a global EPD is a label that identifies products which adhere to an environmental declaration, drawn up in accordance with an international standard and with third-party verification.

Una FDE es una Declaración Ambiental y de Salud de Producto. Se diferencia de las DAPs, que ya teníamos, en que la norma que se ha usado para realizarlas son la serie NF ISO 14025, NF EN 15804+A1 y el complemento normativo NF EN 15804/CN.

Todas estas normas (FDE) son francesas, por lo que se trata de una declaración ambiental específica para dicho país. Pero la importancia para todos los mercados en general viene por que estas normas francesas son mucho más exhaustivas y concretas, y contienen mucha más información que las DAPs.

An FDE is an Environmental and Health Product Declaration. It differs from our existing EPDs in the standards that are used to draft them: in this case the NF ISO 14025, NF EN 15804+A1 standards and complementary NF EN 15804/CN standard.

These standards are French and so this is a specific environmental declaration for France. Nonetheless, an FDE is an important instrument for markets in general because these French standards are far more exhaustive and specific and they contain far more information than an EPD.



certificación de producto product certification



FloorScore® es la norma de certificación de la calidad del aire interior (IAQ) más reconocida para materiales de suelos de superficie dura, adhesivos y bases. Expone que nuestros productos no tienen compuestos orgánicos volátiles.

FloorScore® is the most widely recognized indoor air quality (IAQ) certification standard for hard surface flooring materials, adhesives and underlayments.



Se trata de una certificación francesa que hace servir criterios de la norma EN ISO 14411 de baldosas cerámicas (europea) y otros propios (QB-32 y el Cahier 3778) para clasificar el material.

Se trata de una certificación de producto y certifica líneas, formatos y modelos específicos.

This is a French certification system based on criteria established in the EN ISO 14411 European ceramic tile standard and other French ones (QB-32 and Cahier 3778) for the classification of material.

This is a product certification system and it certifies product lines, formats and specific models.



El CE es una certificación autodeclarada (el fabricante la declara sin necesidad de que una empresa externa lo haga).

Está regulado por el Organismo Europeo de productos de construcción y es obligatorio para todos los productos de construcción que se comercializan en Europa.

En él, se establecen las propiedades o prestaciones mínimas que debe de tener el producto. En el caso de Ecoceramic, las baldosas cerámicas deben tener unas características mínimas que se recogen en la norma EN ISO 14411 y BS ISO 14411.

El CE, debe estar marcado en las cajas del producto, junto con una declaración de prestaciones o DoP.

El UKCA es exactamente igual que el CE pero para el Reino Unido. Los criterios y prestaciones mínimas igual que el CE.

Al igual que el CE, es obligatorio para vender en Reino Unido. Y debe ir marcado en la caja del producto, asociado a la declaración de prestaciones británica.

CE is a self-certification procedure (a manufacturer's declaration without the need for any external assessment).

The system, which is regulated by the EU Construction Products Regulation, is compulsory for all building products placed on the Spanish market.

The CE system establishes the minimum properties or performance that a product must comply with. In Ecoceramic's case, its ceramic tiles must comply with a series of minimum characteristics set forth in the EN ISO 14411 and BS ISO 14411 standards.

The box or packaging of the product must bear the CE mark, together with the declaration of performance or DoP.

UKCA is exactly the same as the CE system, but it is the parallel procedure used in the United Kingdom. The criteria and minimum performance are the same as those of the CE system.

certificación de producto product certification

ecoceramic^e
cerámica

Avda. Mediterráneo, 86
12200 Onda (Castellón) Spain
(+34) 964604684

www.ecoceramic.es

