

24  
Novelties  
24

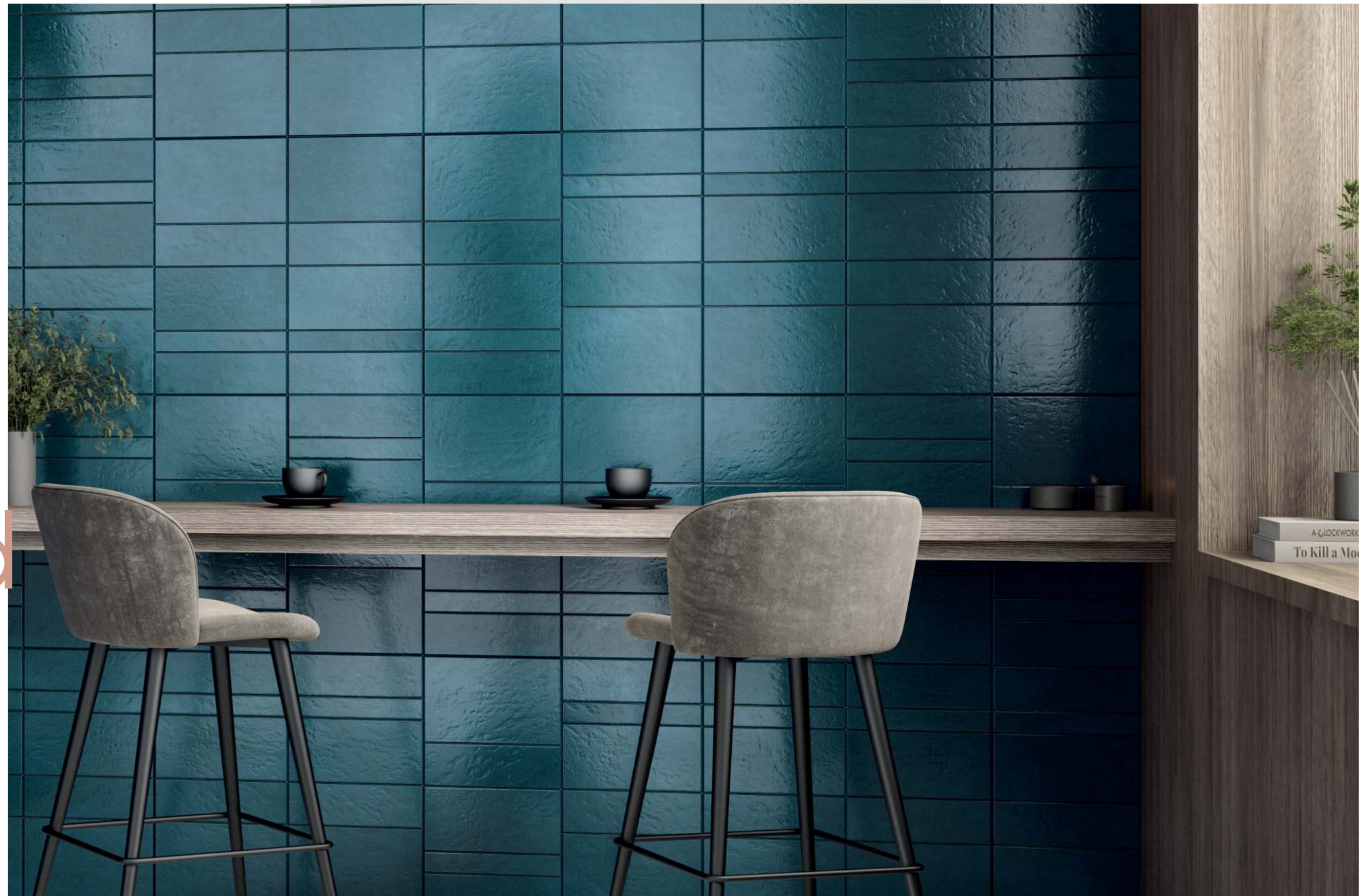
ecoceramic  
*cerámica*

about

# eco red

Eco Red, comprende los productos de pasta roja de Ecoceramic. La cerámica pasta roja es una tipología de material cerámico llamado de esta forma por las arcillas que se utilizan para su fabricación, que son de colores rojizos. Materiales versátiles utilizados normalmente para pared, aunque no puedes perderte su versión para pavimento.

Eco Red is Ecoceramic's red-body tile range. Red-body ceramic tile materials are named after the reddish clay used to manufacture them. These versatile tiles are normally used on walls, although the version for floor is another product not to be missed.





# Stoneface

La colección Stoneface se inspira en la piedra de Burlington, una tipología de piedra que ha conseguido ganar relevancia en los últimos años gracias al mix que se consigue con la templanza de sus vetas arenosas y sus tonalidades pétreas. La colección Stoneface llega en un momento perfecto en el que las piedras cobran cada vez más protagonismo dentro de la decoración de interiores.

Stoneface collection is inspired by Burlington stone. In recent years, this typology of stone has managed to gain relevance thanks to the combination obtained from its sandy veining harmony and stone tonalities. Now is the perfect time for Stoneface collection as stone looks are becoming more popular in interior design.





# Stoneface



\*Más info / More info

## Característica técnicas / Technical features



## Formatos / Sizes

33,3x55 / 13"x21,6"

18 Base

RM0870

4 Riv.

RM0870 D

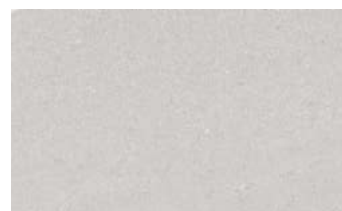
## Colores / Colours



Blanco



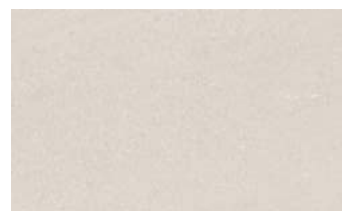
Riv. Blanco



Perla



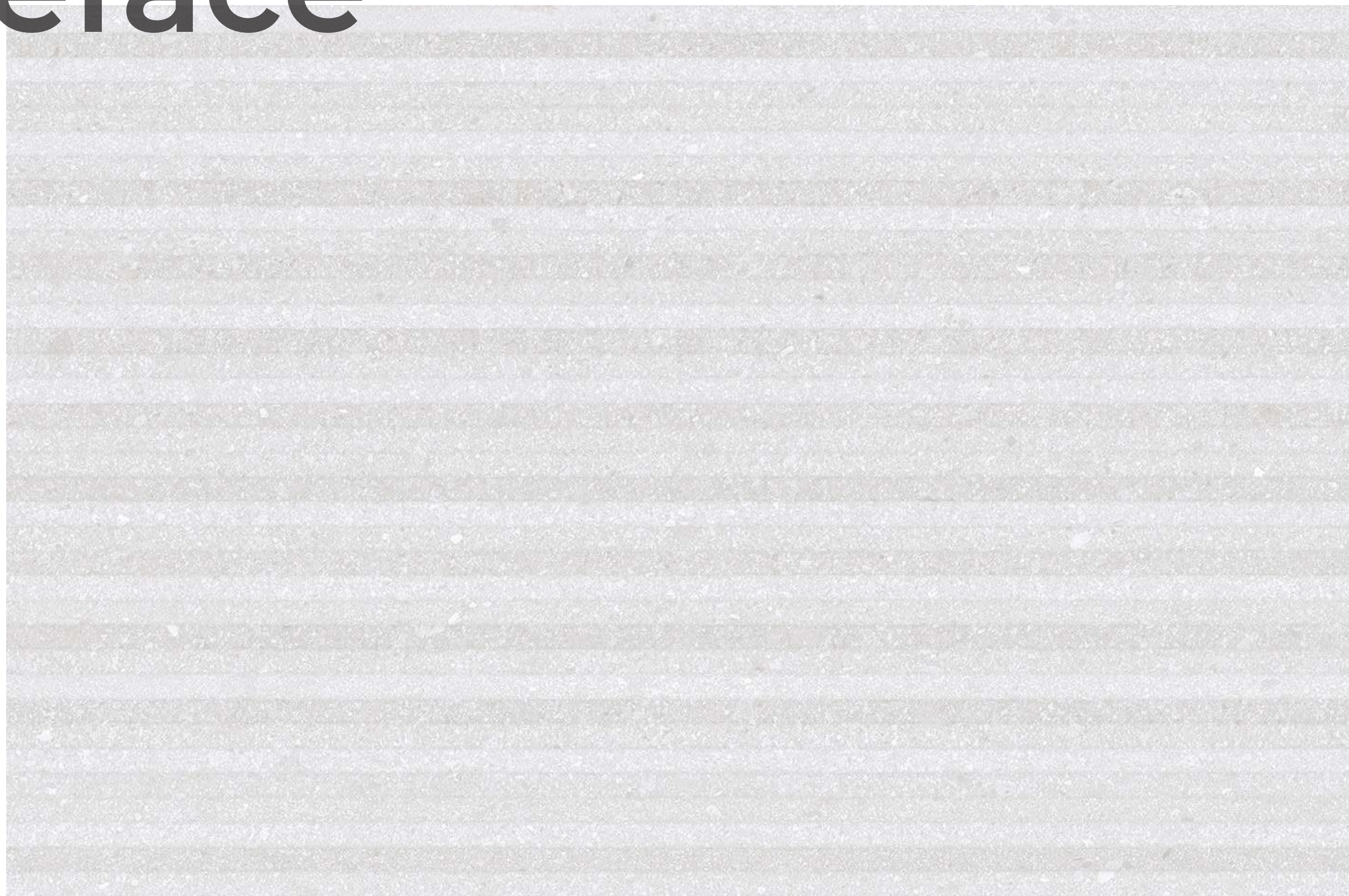
Riv. Perla



Marfil



Riv. Marfil



## Packing list

Formato/Size	pz/cj	m <sup>2</sup> /cj	kg / cj	cj/pl	m2 / pl	kg / pl
33,3x55	10	1,84	28	48	88,32	1364

ecoceramic  
*cerámica*